

ГРИДФЛЕКС

Гъвкав кофраж за плочи с носеща равнина във формата на решетка



Издание 11/2009

PERI GmbH
Formwork Scaffolding Engineering

P.O. Box 1264

89259 Weissenhorn

Germany

Tel +49 (0)73 09.9 50-0

Fax +49 (0)73 09.9 51-0

info@peri.com

www.peri.com

Важни указания:

За използването на нашите продукти трябва да се съблюдават действащите в съответната страна разпоредби за безопасност.

Илюстрациите в тази брошура са моментни снимки от различни строителни обекти. Поради това някои детайли, особено що се отнася до обезопасяването и анкерването на кофража, не винаги трябва да бъдат разглеждани като окончателни.

Указанията за безопасност, както и данните за натоварване трябва да се спазват точно. Изменения и отклонения подлежат на специална статическа проверка.

Запазено е правото за изменения, които са в служба на прогреса.

Съдържание

Повишаване на ефикасността и сигурността	2
Бързина с ГРИДФЛЕКС	4
Гъвкавост на системата ГРИДФЛЕКС	6
Сигурност със системата ГРИДФЛЕКС	8
Преглед на програмата	10
PERI в Германия	16

Повишаване на ефективността и сигурността

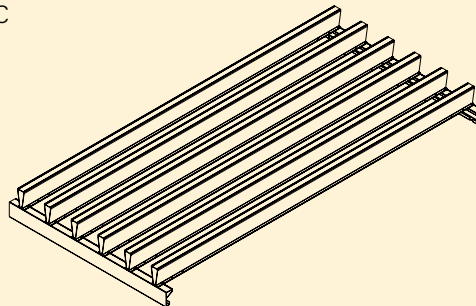
Кюфриране на плочи със системата ГРИДФЛЕКС

Наред с максималната икономичност, все повече се обръща внимание и на изискването за по-висока сигурност по време на работа.

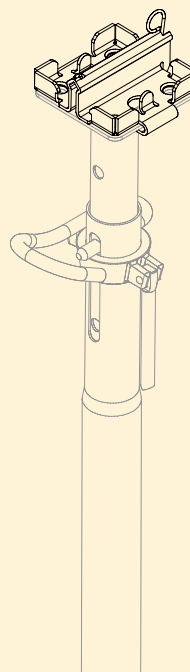
С разработването на системата ГРИДФЛЕКС се създаде нова генерация от кофраж за плочи, с която значително се повишава производителността и същевременно се увеличава сигурността при работа.

Само 2 системни части за поставяне на носещата решетка в стандартно поле

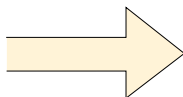
Елемент ГРИДФЛЕКС
GFP



Глава на подпора GFH



Опростен монтаж



Максимална полза

Окачване на ГРИДФЛЕКС-елемента ...



... с помощта на монтажната вилица се завърта хоризонтално ...

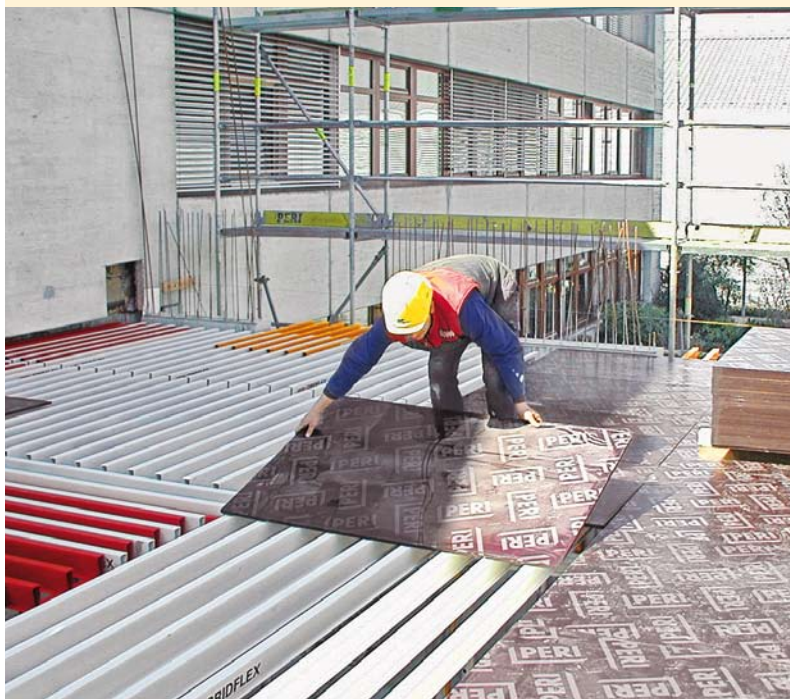


... телескопичната подпора се завърта и се поставя вертикално ...

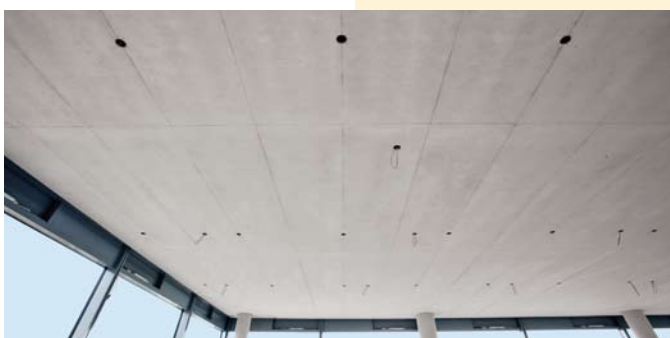


ГРИДФЛЕКС е:

- бърз
- приспособим
- сигурен



Клиентът има възможност за избор на шперплата според критериите си за качество на бетоновата повърхност.



След цялостния монтаж на носещата равнина, извършва се отдолу, подреждането на шперплата е напълно безопасно.

Бързина с ГРИДФЛЕКС

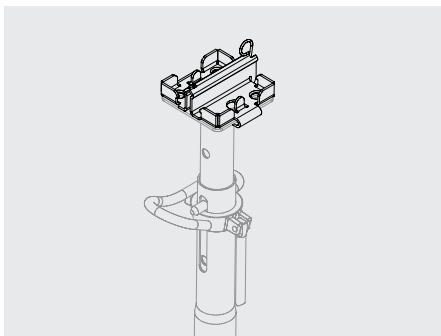
Систематизирано протичане на монтажа и малък брой системни елементи

Малък брой елементи

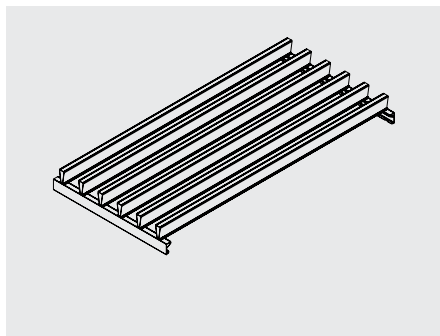
Стандартното поле се кофрира само с три основни системни елемента. Това улеснява процеса на кофриране, планиране и диспониране. Постоянно

повтарящите се работни процеси при монтажа водят до значително спестяване на време при същевременно висока безопасност при работа.

Глава GFH с подпора



Стандартен елемент GFP



Шперплат



Систематизиран монтаж

Кофрирането с ГРИДФЛЕКС се извършва сигурно от нивото на долната плоча. Елементите се окачват отдолу и се обръща нагоре с помощта на монтажната вилица.

Размерването на местата на подпорите отпада, при което се избягват грешки при кофрирането. По този начин дори необучен персонал се въвежда бързо в работата със системата.

Стандартно поле с 2 m² площ се нуждае само от една телескопична подпора. При малкото натоварване на подпората може да се работи с икономичните подпори от стомана PER 10 и PER 20.



Регламентирано протичане на монтажа: Елементът се окачва, с помощта на монтажната вилица се завърта в хоризонтално положение, телескопичните подпори се закачват и се поставят вертикално.



Ергономичност

С малко тегло на отделните елементи

Различните части се преместват на ръка и затова са конструирани с малко тегло. Стандартният елемент GFP 200 x 100 cm тежи само 10 kg/m².

Обмислени детайли:

Ранно декофриране

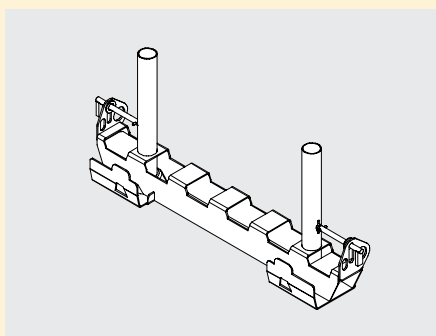
За скъсяване на срока за декофриране е предвиден ГРИДФЛЕКС трегера GFB 200. Той се подпира след бетонирането. Всички други системни части могат да се отстранят и веднага да се използват за следващ такт.



Трегерът GFB 200 за скъсяване на срока за декофриране се монтира отгоре.

Складиране и транспортиране

Палетите GF улесняват складирането и транспортирането на елементите ГРИДФЛЕКС.



С палетите GF могат да се складират 3 вида елементи.

Спестяваща времето конструкция

Пружинният механизъм подsigурява главата върху телескопичната подпора. Така главата се закрепва без болтове или винтове към опорната плочка на телескопичната подпора. По този начин подпорите могат бързо да се заменят при различни етажни височини.



Минимален разход: Прикрепване на главата GFH към телескопичната подпора

Гъвкавост на системата ГРИДФЛЕКС

С телескопиращите се елементи кофражът опира плътно до стените

Промяна на посоката на кофриране

Гъвкавата система трябва да може да се напасва към всякаква геометрия на помещенията. Чрез промяна на посоката на кофриране могат да се редуцират до минимум изравняванията и да се кофрира възможно най-голяма повърхност със стандартни елементи. Това спестява елементи и подпори.



При смяна на посоката на кофриране не са необходими допълнителни части при системата ГРИДФЛЕКС.



Ефективност

ГРИДФЛЕКС елементите са произведени в различни цветове. Така кофрирането и логистиката са значително опростени и смесването им е изключено.



И след смяната на посоката на кофриране се работи по обичайния начин от нивото на долната плоча.



При изкърпване около колони се използват същите ГРИДФЛЕКС системни части.

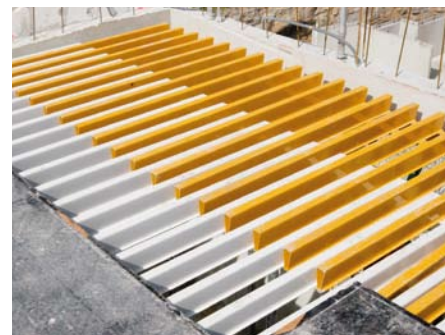


Гъвкавост и опростено кофриране в участъците на напасване

Телескопирането на отделните елементи е взаимствано по принцип от системата МУЛТИФЛЕКС. Новото тук е двуменционалното адаптиране с елементи в надлъжна и напречна посока. Така изравняването се извършва бързо.

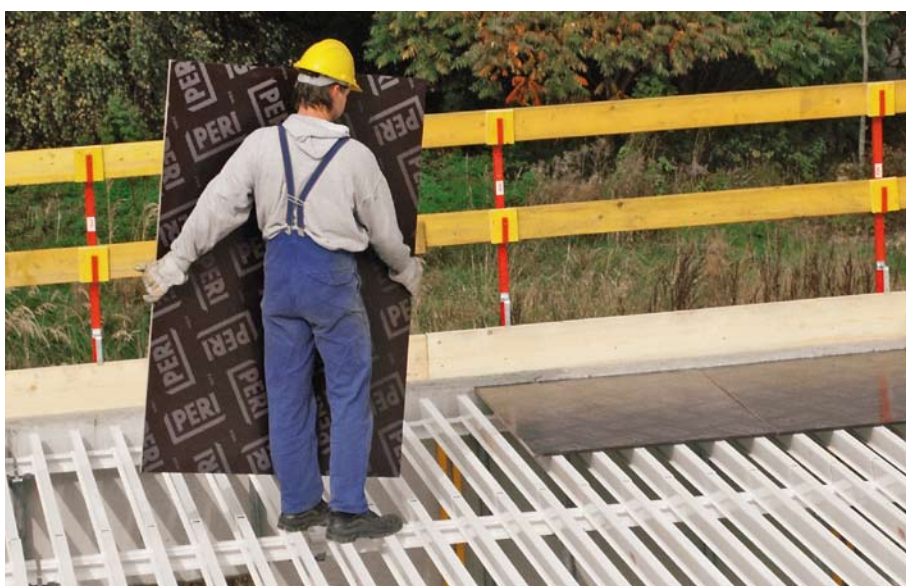
За опростена работа ГРИДФЛЕКС елементите са обозначени с различни цветове.

- бял при стандартните елементи
- жълт и червен за изравняване по дължина и ширина.



Свободен избор на шперплат

Шперплатът може да се избира свободно според изискванията. Фиксирането на шперплата се извършва посредством директно заковаване с гвоздеи към ГРИДФЛЕКС елементите.



ГРИДФЛЕКС предлага свободен избор на шперплат и безопасно ходене по повърхността на носещата решетка при полагане му.

Сигурност със системата ГРИДФЛЕКС

Интегрирани решения за сигурно кофриране

Сигурност при кофриране

Системата предлага още от началото сигурност при работа. Особеността при ГРИДФЛЕКС е високото изискване за сигурност! Системата се фиксира към оградната конструкция сигурно както по дължина, така и в напречна посока.

ГРИДФЛЕКС-ригелът фиксира кофража към стената в надлъжна и в напречна посока.



С ГРИДФЛЕКС се работи сигурно от нивото на долната плоча.

Решетъчните елементи се завъртат лесно нагоре с помощта на монтажната вилица. След това телескопичната подпора с главата се закачва за елемента и се поставя отвесно. С предписанията за последователност при монтажа се избягват грешки при кофрирането.

Разстоянието между ребрата на решетъчния елемент е само 13 см, което е безопасно при движението по повърхността му при пренасянето и монтажа на шперплата.



Сигурност по периферията на сградата

Парапетът GF 100 се монтира предварително на земята, след което заедно с елемента се завърта нагоре. Преди това трябва да бъде монтирано хоризонталното укрепване.

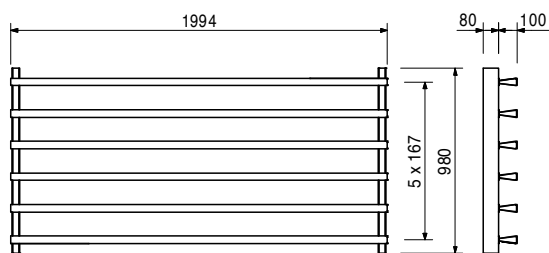
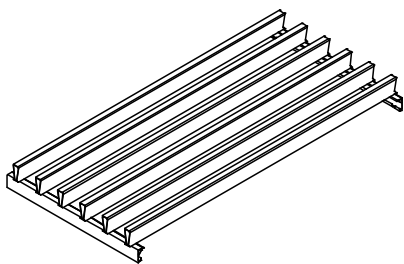
Безопасна за ходене повърхност

ГРИДФЛЕКС предлага безопасна за ходене повърхност при пренасяне и монтаж на шперплата. Благодарение на малкото светло разстояние от 13 см между трегерите на решетъчния елемент и захващането на главата в елемента системата предлага голяма сигурност при монтажа на шперплата.



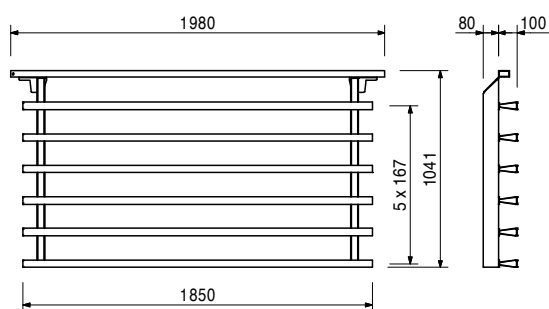
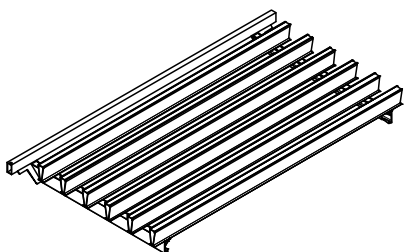
Арт. №	Тегло [кг]
110038	20,300

Стандартен елемент GFP 200x100 =2,00 м²
Алуминиев, с бяло прахово покритие



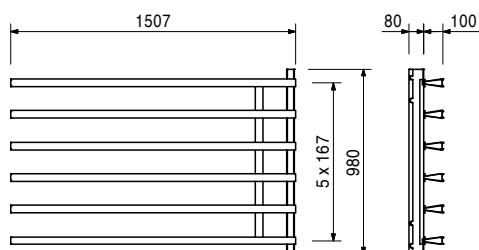
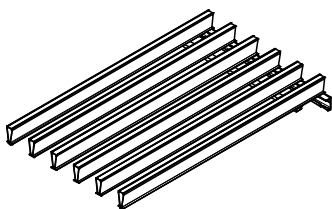
110040	22,100
--------	--------

Изравняващ елемент, напречен GFC 200x100
Алуминиев, с червено прахово покритие.



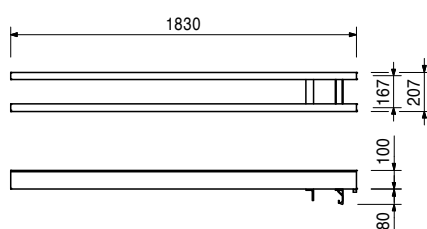
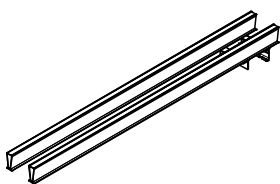
110486	15,000
--------	--------

Изравняващ елемент, надлъжен GFL 150x100
Алуминиев, с жълто прахово покритие.



110646	5,800
--------	-------

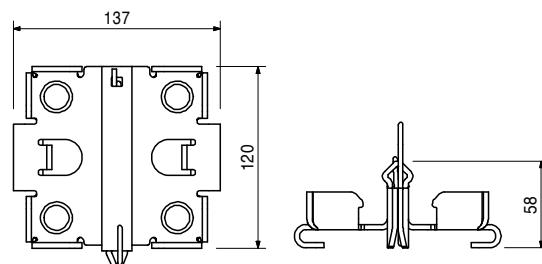
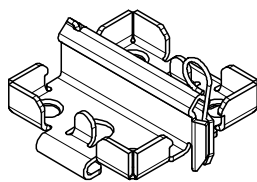
Изравняващ елемент, надлъжен GFL 183x20
Алуминиев, с жълто прахово покритие.



Арт. №	Тегло [кг]
109910	0,845

Глава GFH, поц.

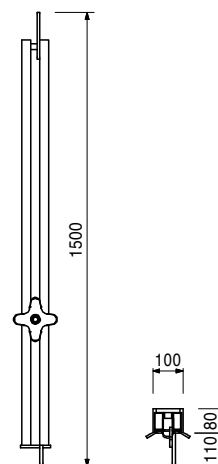
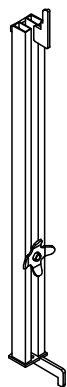
С пружинен механизъм. За подпиране на ГРИДФЛЕКС елементи.



110238	4,860
--------	-------

Стенен ригел GFW, алуминий

За хоризонтално анкеране на кофража към стена.



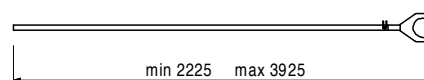
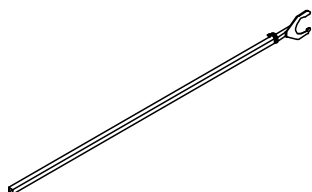
110044	2,350
--------	-------

Монтажна вилица GFA

За кофриране с ГРИДФЛЕКС.

Технически стойности

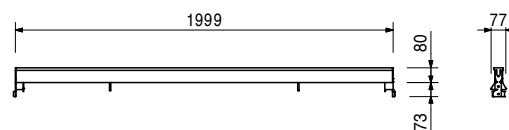
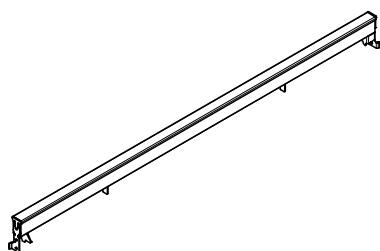
Регулируема в растер от 7,5 см.



110046	8,860
--------	-------

Трегер GFB 200

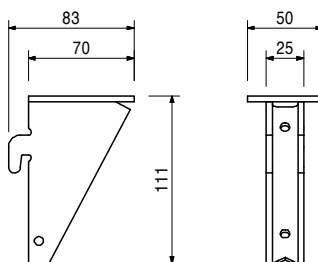
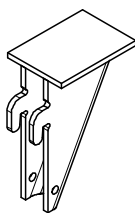
Като трегер за преподпиране при по-ранно декофриране.



Арт. №	Тегло [кг]
110250	0,444

Челна пета GFE

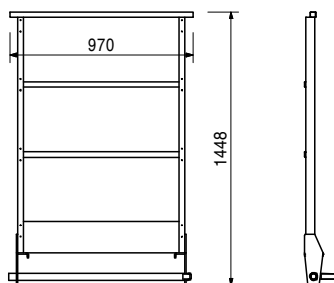
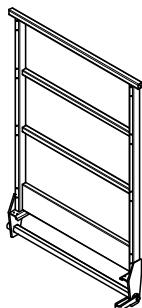
За преход от трегера GFB 200 към стената.



110326	7,150
--------	-------

Парапет GF 100

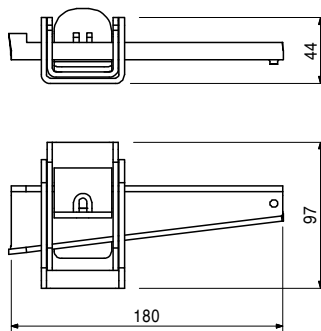
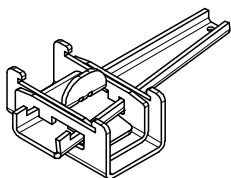
За подsigуряване от падане при конзолни излизания. Височина на парапета над горната повърхност на шперплата = 1,30 m.



110556	0,797
--------	-------

Скоба GFK, поц.

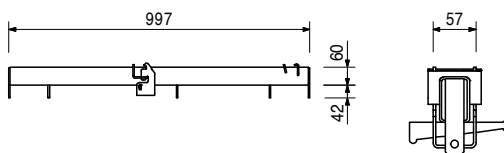
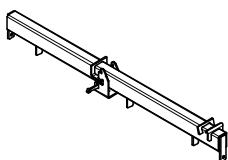
За закрепване на изравняващите към стандартните елементи.



110045	5,120
--------	-------

Напречна греда GFT

С подsigуряващ палец за закрепване към надлъжния трегер на елементите.



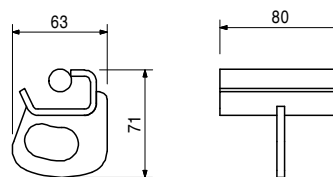
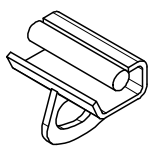
Арт. №	Тегло [кг]
110595	0,411

Опънна халка GFO

За хоризонтално укрепване на конзолно излизащите елементи.

Технически данни

Допустима сила на опън 3,0 kN.

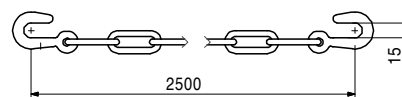
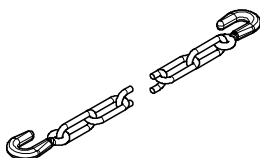


065073	1,370
--------	-------

Кофражна верига 3,0 kN, l = 2,5 m

Технически данни

Допустима сила на опън 3,0 kN.

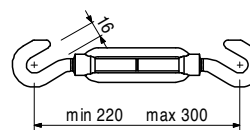
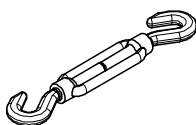


065074	0,450
--------	-------

Обтягащо устройство 3,0 kN, M 12

Технически данни

Допустима сила на опън 3,0 kN.



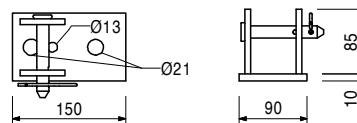
028100	1,830
--------	-------

Плочка - пета за RS

В комплект с:

1 бр. 018050 Болт Ø 16 x 65/ 86, поц.

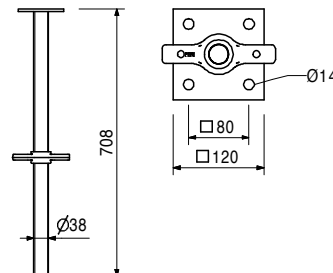
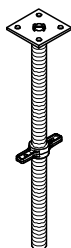
1 бр. 018060 Шплент 4/1, поц.



111291	4,610
--------	-------

Глава с шпиндел GTR 38 – 70/50

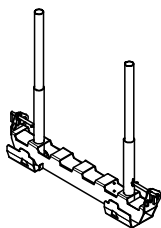
За монтаж на ГРИДФЛЕКС в комбинация с носещо скеле PERI UP.



Арт. №	Тегло [кг]
110939	21,400

Палет GF, поц.

За складиране на 10 броя стандартни елементи GFP 200x100, изравняващи елементи GFC 200x100 или GFL 150x100.



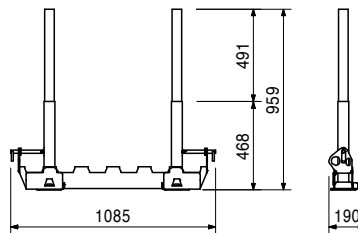
В комплект с:

2 бр. 111392 Удължител за палет GF 10

Указание за безопасност

Средство за транспортиране на товари по BGR 500.

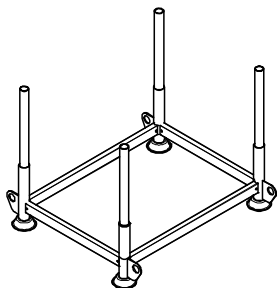
Допустимо натоварване 175 кг/брой, респ. 350 кг/палета.



111396	16,200
--------	--------

Палет RP 80x110

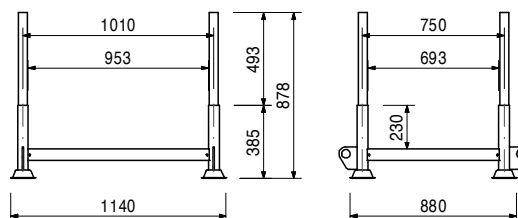
За складиране на парапети GF 100



Указание за безопасност

Средство за транспортиране на товари по BGR 500.

Допустимо натоварване 750 кг.

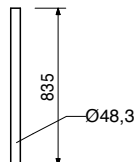


Принадлежности:

111392	2,970
111392	2,970

Удължител за палет GF 10

Удължител за палет GF 10



Арт. №	Тегло [кг]
111566	106,000

Платформа GIP 200, комплект

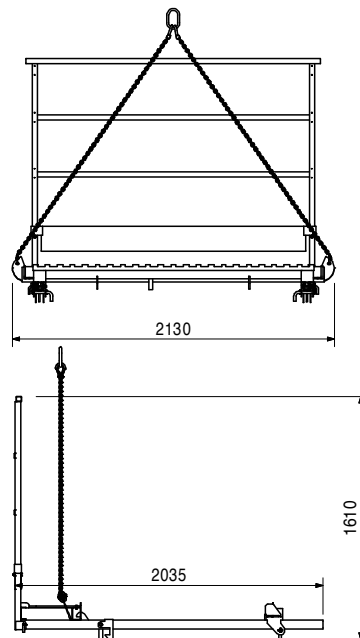
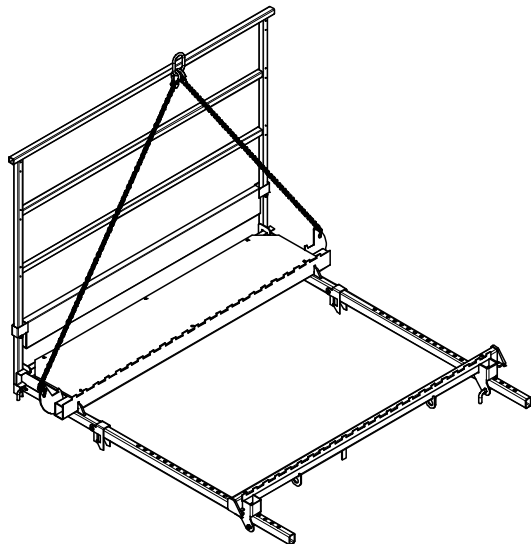
Платформа с 12 mm подово покритие и подвижен парапет. Доставка се като отделни части.

Технически данни

Допустим полезен товар 150 kg/m².

В комплект с:

- 1 бр. 111703 Рамка на платформа GIP 200
- 1 бр. 111700 Парапет на платформа GIP 200
- 2 бр. 111702 Надлъжен трегер GIP 200
- 1 бр. 111701 Напречен трегер GIP 200



111379	265,000
--------	---------

Ъглова платформа GCP, комплект

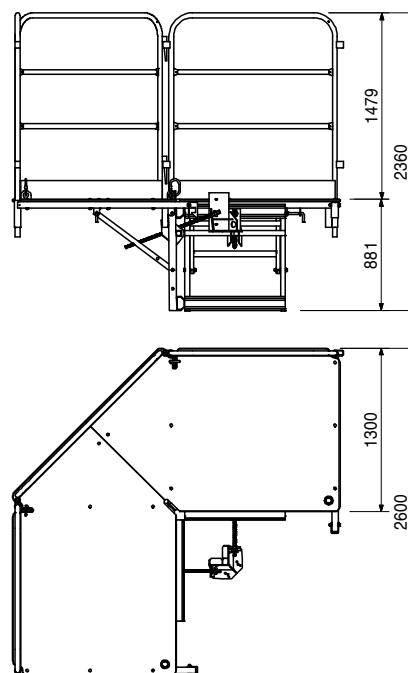
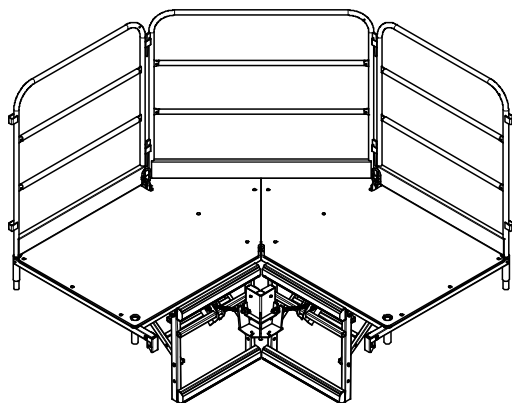
Платформа с 21 mm подово покритие и подвижен парапет. Доставка се като отделни части.

Технически данни

Допустим полезен товар 150 kg/m².

В комплект с:

- 1 бр. 111378 Ъглова платформа GCP
- 2 бр. 111332 Парапет GCP 130, поц.
- 1 бр. 111340 Парапет GCP 160, поц.
- 1 бр. 111324 Вътрешен ъгъл GCP

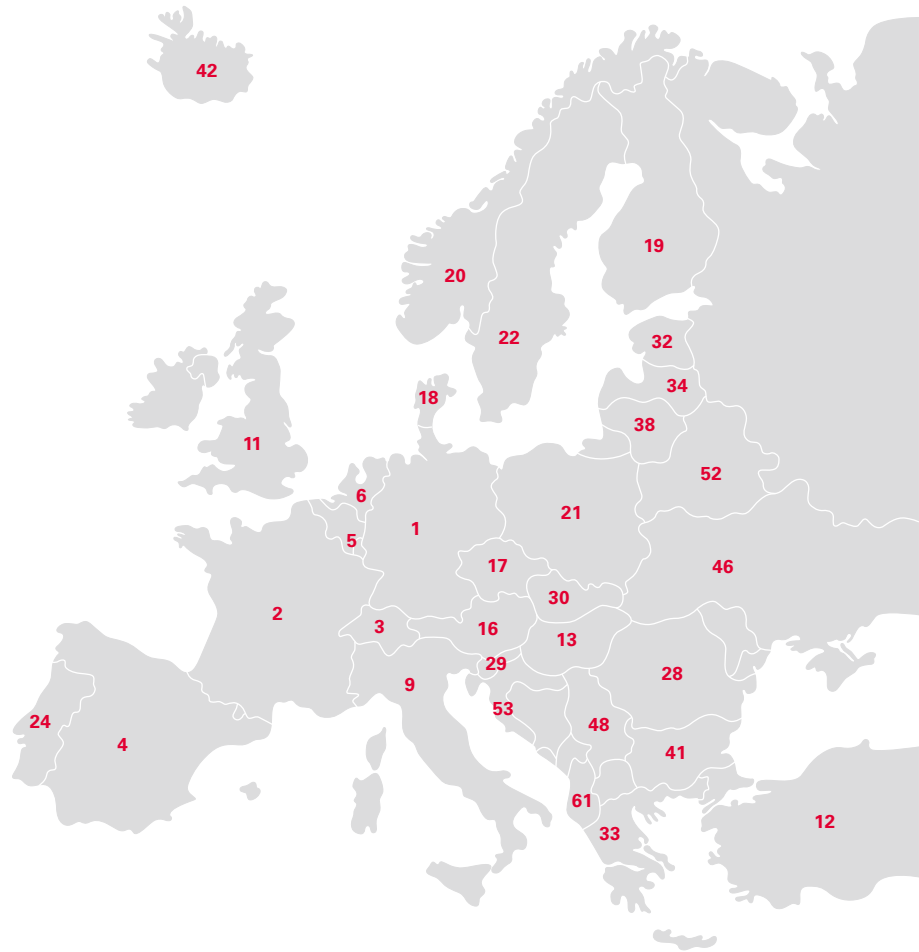


“ПЕРИ” по света

PERI

01 PERI GmbH

Rudolf-Diesel-Strasse
89264 Weissenhorn
info@peri.com
www.peri.com



02 Франция

PERI S.A.S.
77109 Meaux Cedex
peri.sas@peri.fr
www.peri.fr

03 Швейцария

PERI AG
8472 Ohringen
info@peri.ch
www.peri.ch

04 Испания

PERI S.A. Sociedad
Unipersonal
28110 Algete/Madrid
info@peri.es
www.peri.es

05 Бельгия/Люксембург

N.V. PERI S.A.
1840 Londerzeel
info@peri.be
www.peri.be

06 Холандия

PERI B.V.
5480 AH-Schijndel
info@peri.nl
www.peri.nl

07 САЩ

PERI Formwork Systems, Inc.
Elkridge, MD 21075
info@peri-usa.com
www.peri-usa.com

08 Индонезия

PT Beton Perkasa Wijaksana
Jakarta 10210
bpw@betonperkasa.com
www.peri.de

09 Италия

PERI S.p.A.
20060 Basiano (MI)
info@peri.it
www.peri.it

10 Япония

PERI Japan K.K.
Tokyo 103-0015
info@perijapan.jp
www.perijapan.jp

11 Великобритания/Ирландия

PERI Ltd.
Rugby, CV23 0AN
info@peri.ltd.uk
www.peri.ltd.uk

12 Турция

PERI Kalıp ve İskeleleri
Kıraç - Büyükkemece/
Istanbul 34500
info@peri.com.tr
www.peri.com.tr

13 Унгария

PERI Kft..
1181 Budapest
info@peri.hu
www.peri.hu

14 Малайзия

PERI Formwork Malaysia
43300 Seri Kembangan,
Selangor DE
info@perimalaysia.com
www.perimalaysia.com

15 Сингапур

PERI ASIA Pte. Ltd
Singapore 387355
pha@periasia.com
www.periasia.com

16 Австрия

PERI Ges.mbH
3134 Nußdorf ob der Traisen
office@peri.at
www.peri.at

17 Чехия

PERI spol. s r.o.
252 42 Jesenice
info@peri.cz
www.peri.cz

18 Дания

PERI Danmark A/S
2670 Greve
peri@peri.dk
www.peri.dk

19 Финляндия

PERI Suomi Ltd. Oy
05460 Hyvinkää
info@perisuomi.fi
www.perisuomi.fi

20 Норвегия

PERI NORGE AS
3036 Drammen
info@peri.no
www.peri.no

21 Польша

PERI Polska Sp. z o.o.
05-860 Plochocin
info@peri.pl.pl
www.peri.pl.pl

22 Швеция

PERIform SVERIGE AB
30013 Halmstad
peri@periform.se
www.periform.se

23 Корея

PERI (Korea) Ltd.
Seoul 135-080
info@perikorea.com
www.perikorea.com

24 Португалия

PERIcofragens Lda.
Linda-a-Pastora
2790-326 Queijas
info@peri.pt
www.peri.pt

25 Аргентина

PERI S.A.
(1625) Escobar/Prov. Bs. As.
info@peri.com.ar
www.peri.com.ar

26 Бразилия

PERI Formas e
Escoramentos Ltda.
CEP 06730-000
Vargem Grande Paulista
São Paulo
info@peribrasil.com.br
www.peribrasil.com.br

27 Чили

PERI Chile Ltda.
Colina, Santiago de Chile
perich@peri.cl
www.peri.cl

28 Румыния

PERI România SRL
077015 Balotesti - ILFOV
info@peri.ro
www.peri.ro

29 Словения

PERI SLOWENIEN
2000 Maribor
peri.slo@triera.net
www.peri.de

30 Словакия

PERI spol. s r.o.
903 01 Senec
info@peri.sk
www.peri.sk

31 Австралия

PERI Australia Pty. Ltd.
Glendenning NSW 2761
info@periaus.com.au
www.periaus.com.au

32 Эстония

PERI AS
76401 Saku vald
Harjumaa
peri@peri.ee
www.peri.ee

33 Гърция

PERI Hellas Ltd.
194 00 Koropi
info@perihellas.gr
www.perihellas.gr

34 Латвия

PERI SIA
1057 Riga
info@peri-latvija.lv
www.peri-latvija.lv

35 Обединени Арабски Емирства

PERI (L.L.C.)
Dubai
perillc@perime.com
www.perime.com



36 Канада
PERI Formwork Systems, Inc.
Bolton, Ontario
L7E 1K1
info@peri.ca
www.peri.ca

37 Ливан
PERI GmbH
Beirut
P.O. Box 90 416 Jdeidet
lebanon@peri.de
www.peri.de

38 Литва
PERI UAB
02300 Vilnius
info@peri.lt
www.peri.lt

39 Мароко
PERI S.A.
Tanger
peri25@menara.ma
www.peri.de

40 Израел
PERI Formwork
Engineering Ltd
49002 Israel
info@peri.co.il
www.peri.co.il

41 България
PERI BULGARIA EOOD
1839 – Sofia
peri.bulgaria@peri.bg
www.peri.bg

42 Исландия
MEST Ltd.,
220 Hafnarfjordur
mest@mest.is
www.mest.is

43 Казахстан
TOO PERI Kazakhstan
050010 Almaty
peri@peri.kz
www.peri.kz

44 Руска Федерация
ООО PERI
142403 Noginsk
moscow@peri.ru
www.peri.ru

45 Южна Африка
PERI Wiehahn (Pty.) Ltd.
Bellville 7535
ask@wiehahn.co.za
www.periwiehahn.co.za

46 Украйна
TOW PERI Ukraina
07400 Brovary
peri@peri.ua
www.peri.ua

47 Египет
PERI GmbH
11361 Heliopolis
Cairo
info@peri.com.eg
www.peri.com.eg

48 Сърбия
PERI Oplate d.o.o.
11070 Novi Beograd
office@peri.co.yu
www.peri.co.yu

49 Мексико
PERI Cimbras y Andamios,
S.A. de C.V.
Estado de México,
C.P. 54680
info@peri.com.mx
www.peri.com.mx

50 Азербейджан
PERI Kalip ve İskeleleri
Baku
peribaku@peri.com.tr
www.peri.com.tr

51 Туркменистан
PERI Kalip ve İskeleleri
744035 Aşgabat
periashgabat@peri.com.tr
www.peri.com.tr

52 Беларус
PERI Belarus
220030 Minsk
peri@mail.belpak.by
www.peri.com.tr

53 Хърватска
PERI oplate i skele d.o.o.
10 250 Donji Stupnik/
Zagreb
info@peri.com.hr
www.peri.com.hr

54 Иран
PERI GmbH
Building No. 4
P.O. Box 1939793669
Teheran-Iran
iran@peri.ir
www.peri.ir

55 Индия
PERI (India) Pvt Ltd
Mumbai – 400064
info@peri.in
www.peri.in

56 Йордания
PERI Jordan
11947 Amman
jordan@peri.de
www.peri.de

57 Кувейт
PERI Kuwait
13011 Kuwait
kuwait@peri.de
www.peri.de

58 Саудитска Арабия
PERI Saudi Arabia
Jeddah - 21463
K.S.A
saudi-arabia@peri.de
www.peri.de

59 Катар
PERI Qatar LLC
Doha
qatar@peri.de
www.peri.de

60 Алжир
Société PERI S.A.S.
Kouba - Alger
peri.alger@peri.fr
www.peri.fr

61 Албания
Autostrada TIRANE-DURRES
Tirane / ALBANIA
info@peri.com.tr
www.peri.com.tr

62 Перу
PERI Peruana SAC
Lima/Peru
jeanpierre.saux@peri.com.pe
www.peri.com.pe

63 Республика Панама
PERI Panama Inc.
587 Panama City
johnny.fernandezc@gmail.com
www.peri.com.pa

Програмата "Пери"



Стенни кофражи

Рамков кофраж
Трегерен кофраж
Кръгъл кофраж
Фасаден кофраж
Опорна стойка за едностранно кофриране



Катерещи системи

Катерещо скеле
Самокатерещ кофраж
Катерещи предпазни системи
Системни платформи



Кофражи за колони

Квадратни
Правоъгълни
Кръгли



Скеле, стълбищни кули, работни платформи

Фасадно скеле
Работни платформи
Предпазни покриви
Стълбищни кули



Кофражи за плочи

Панелен кофраж
Профилна скара
Трегерен кофраж
Кофражни маси
Кофраж за греди



Мостов и тунелен кофраж

Количка за кофриране на тротоарен блок с борд
Платформа за кофриране на тротоарен блок с борд
Инженерни модули за тунели



Носещи скелета

Стоманена подпора
Алуминиева подпора
Системи кули
Подпора за тежки натоварвания



Сервизни услуги

Монтаж
Почистване/ремонт
Технологично планиране
Програмни продукти
Статика
Специални кофражи

Други системи
Шперплат
Кофражни трегери
Затварящи кофражи
Палети
Транспортен инвентар



ПЕРИ БЪЛГАРИЯ ЕООД

Кофраж Скеле Инженеринг

кв. Враждебна, м. Нова махала №46
София 1839
България
Тел.: 02/814 40 40
Факс: 02/814 40 50
peri.bulgaria@peri.bg
www.peri.bg